



Orditure Knaufixy®

Nessuna curva è impossibile



Knaufixy® è la nuova linea Knauf per la costruzione di pareti e contropareti a profilo curvo. Una linea che fa della completezza, dell'innovazione e della velocità di posa in opera i propri punti di forza.

Velette curve, cupole, volte a vela, fino al più complesso incrocio di volta, ogni soluzione è da oggi possibile. In tempi e modi straordinariamente rapidi.

Knaufixy® è completa: perché è composta da 4 diversi elementi, ognuno con una propria caratteristica, per affrontare e risolvere con successo qualsiasi esigenza relativa ai profili curvi.

Knaufixy® è innovativa: perché presenta soluzioni realmente nuove, con brevetti originali, nate dall'esperienza Knauf nel settore dei profili curvi.

Knaufixy® è veloce: perché si può montare senza dover ricorrere alla punzonatrice; questo significa massima facilità e rapidità di posa in opera, a tutto vantaggio dell'economicità e della redditività del lavoro.

La caratteristica principale delle nuove guide Knaufixy consiste nella possibilità di poterle curvare in tutti e tre gli assi, sagomandole facilmente a mano; esse permangono nella forma voluta senza bisogno di irrigidirle ulteriormente con dime di cartongesso o con viti di bloccaggio.



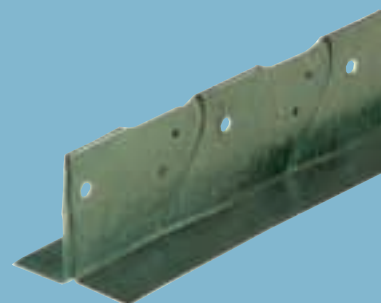


Knaufixy® T-Plan profilo per soffitti curvi

T-Plan è il profilo a "T" della linea Knaufixy.

- Profilo liscio, con la base di 50 mm; questo consente di impiegare T-Plan per realizzare volte in mono orditura, applicando cioè la lastra direttamente al profilo curvo.
- Per irrigidire la struttura non è necessario punzonare; semplicemente applicando delle viti da struttura possiamo ottenere la stessa robustezza di una trave portante.
- T-Plan + accessorio AKS: apposito accessorio a scatto, abbinato a T-Plan consente di avere una doppia orditura con una grande e importante novità: lo scatto può essere posizionato in ogni punto del profilo T-Plan; nessun vincolo dunque alle necessità di impiego!

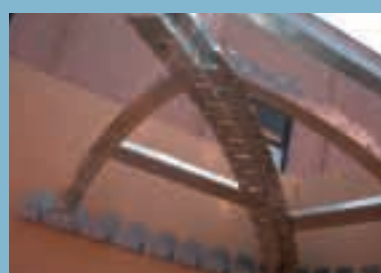
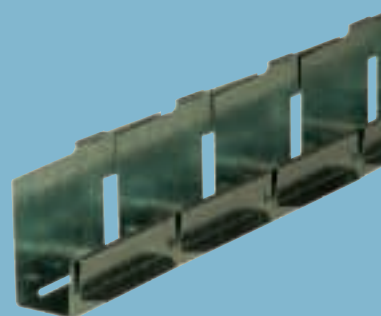
- T-Plan + accessorio PKT: apposito accessorio prolunga; inserito sui due lati terminali del profilo, consente di collegarsi con la parete verticale di una qualsiasi volta agganciandosi al profilo rigido per angoli variabili.
- L'accessorio PKT può essere usato sia dritto per la volta in monorditura sia piegato a "Z" per la struttura a doppia orditura.



Knaufixy® L2D profilo curvabile ad angolatura variabile

E' il profilo perimetrale della gamma Knaufixy. Una grande ed esclusiva novità: unendo 2 profili L2D ad un profilo T-Plan si ottiene il profilo necessario per la creazione dell'incrocio di volta. Anche le esigenze progettuali più sofisticate hanno da oggi una risposta all'altezza. Firmata Knauf.

- ideale per perimetrare ogni superficie curva.
- permette di realizzare incroci di volta perfetti.

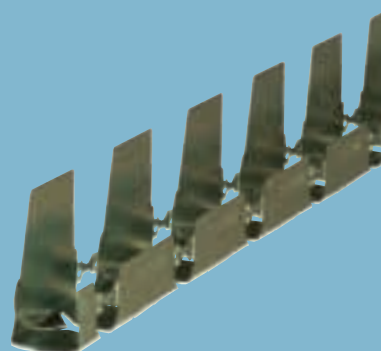


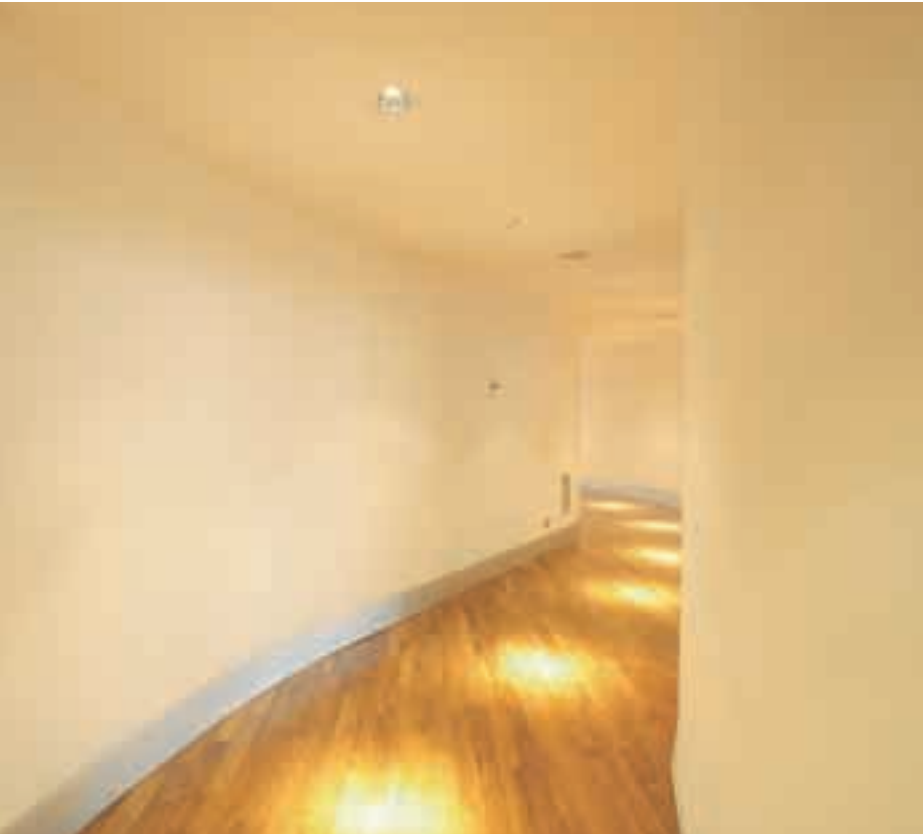
Knaufixy® GA guida alettata

E' la guida alettata o "scalino" della gamma Knaufixy, un profilo completamente nuovo, disponibile nelle misure 30 e 50 mm.

Lo scalino Knaufixy è ideale per realizzare le velette curve in ogni ambiente. Tanti e decisivi i vantaggi che esso offre all'applicatore:

- è un sistema autobloccante; infatti si blocca tramite "naselli" che possono essere piegati sia a mano sia mediante un apposito strumento
- non ha "vaschette" predefinite; ciò significa che non vi sono posizioni obbligate all'interno delle quali inserire il profilo
- si piega nei tre assi ortogonali
- la superficie curva che si viene a creare ha una ottima segmentazione, per seguire alla perfezione la curva disegnata.





Knaufixy® GK guida per pareti e contropareti

Le nuove guide Knaufixy, al vertice del mercato per prestazioni e innovazione.

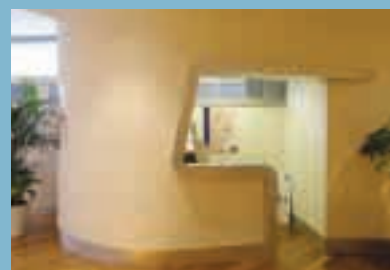
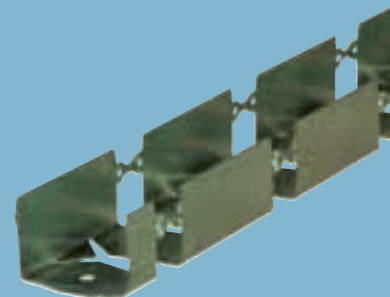
Nessun'altra guida sul mercato può offrire così tanto.

La gamma dei profili è ampia e completa.

In lunghezza standard di 3 metri, le guide sono disponibili nei seguenti formati:

- guida da 30 mm
- guida da 50 mm
- guida da 75 mm

- Si piegano nei tre assi ortogonali, con una facile lavorazione manuale.
- Permangono nella forma voluta senza necessità di ulteriori irrigidimenti con dime di cartongesso o viti di bloccaggio.
- Esclusive asolature a "Y" (brevetto originale Knauf) per una ridottissima segmentazione del profilo nella fase di curvatura.
- Nel caso di curva "ad arco", la guida non richiede preavvicinamento di piegatura delle strisce: dunque nessun restringimento della sezione e montanti liberi di scorrervi all'interno.
- Nel caso di curva ad "S" la sagomatura della guida si effettua mediante la ripiegatura delle strisce di collegamento su entrambi i lati della guida stessa.



KNAUF



▶ www.knauf.it

@ knauf@knauf.it

Sede:
Castellina Marittima (PI)
Tel. 050 69211
Fax 050 692301

Stabilimento Sistemi a Secco:
Castellina Marittima (PI)
Tel. 050 69211
Fax 050 692301

Stabilimento Sistemi Intonaci:
Gambassi Terme (FI)
Tel. 0571 6307
Fax 0571 678014

Centri di Formazione:
Knauf Milano
Rozzano (MI)
Tel. 02 52823711

Knauf Pisa
Castellina Marittima (PI)
Tel. 050 692253

Knauf Napoli
San Nicola La Strada (CE)
Tel. 0823 218311